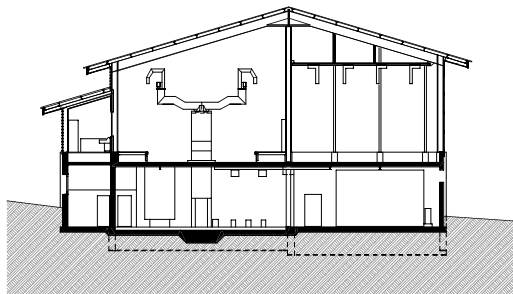


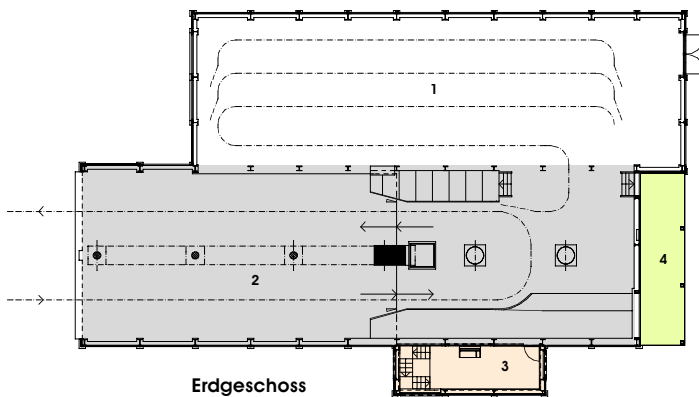
## Bergstation Prodalp 8897 Flumserberg



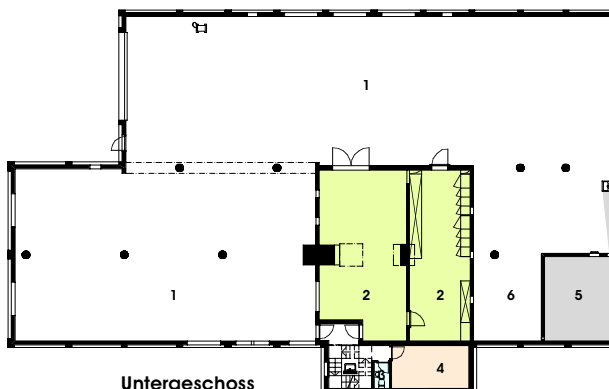
atelier drü



Schnitt A - A



Erdgeschoss



Untergeschoss

Diese Bergstation einer Gondelbahn befindet sich mittelm im Skigebiet auf dem Flumserberg.

Im Untergeschoss liegt eine grosszügige Einstellhalle, in der die Pistenfahrzeuge ihren Parkplatz finden und ebenso die Nebenräume mit WC und Aufenthaltsraum für die Belegschaft und die zwei Maschinenräume.

Das Erdgeschoss ist primär in zwei verschiedene Teile aufgeteilt. Dies sind der Ankunfts-, bzw. der Abfahrtsraum und die Kabinengarage, in der die einzelnen Gondeln über Nacht eingestellt werden können.

Am Nordteil des Hauptgebäudes ist der Kommandoraum angebaut.

Das Gebäude ist mit einer Stahlkonstruktion konstruiert und mit einer Holzfassade verkleidet.

Umbauter Rauminhalt (SIA 160) 11'163 m<sup>3</sup>  
Bruttogeschossfläche 1'635 m<sup>2</sup>

### Obergeschoss

- 1 Einstellhalle
- 2 Maschinenraum
- 3 Sep. WC
- 4 Aufenthaltsraum
- 5 Ölraum
- 6 Schmierstoffe

### Erdgeschoss

- 1 Kabinengarage
- 2 Ankunfts- und Abfahrtsraum
- 3 Kommandoraum
- 4 Gedeckter Aus-, bzw. Eingang