

## Hotel Post, 7320 Sargans



atelier drü



1. Obergeschoss

Im viergeschossigen Anbau des Hotels Post in Sargans entstanden 32 neue Einzel- und Doppelzimmer mit einem grossen Frühstücksraum. Im Parterre, optisch als Sockelgeschoss ausgebildet, sind Hoteleingang, Nebenräume und die Parkanlage für die Hotelgäste angeordnet. Der attraktive und helle Frühstücksraum wird durch eine rollstuhlgängige Rampe aus der Hotelhalle erschlossen. In allen Obergeschossen befinden sich behindertengerecht ausgebaute Zimmer mit Nasszellen. Das begehbare Flachdach des Neubaus kann von den Hotelgästen als Dachterrasse genutzt werden.

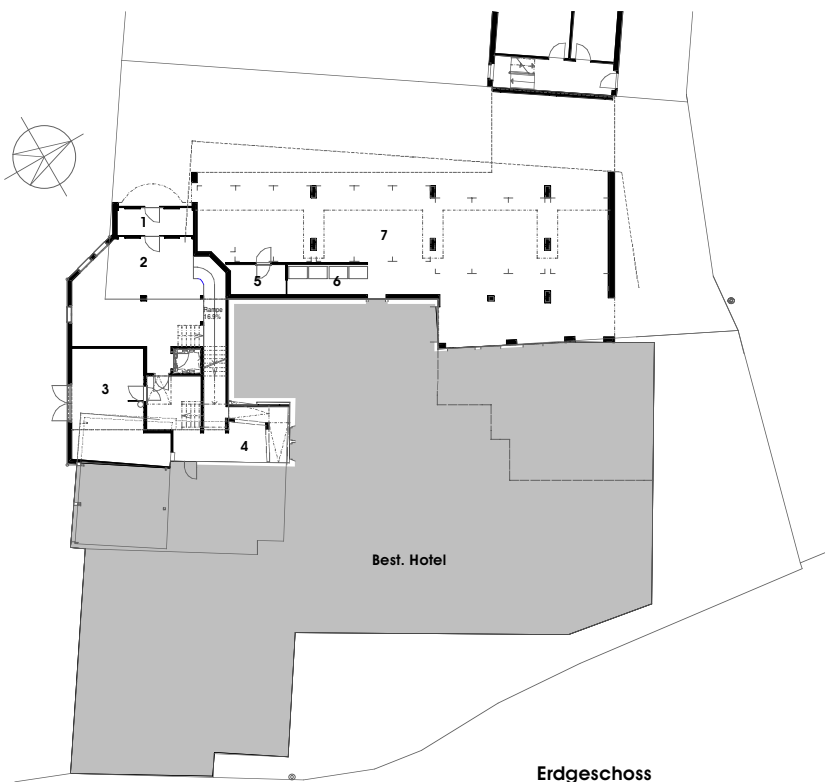
Umbauter Rauminhalt (SIA 116) 6'465 m<sup>3</sup>  
Bruttogeschossfläche 1'924 m<sup>2</sup>

### Obergeschosse

- 1 Hotel-Zimmer
- 2 Bad / WC
- 3 Du / WC
- 4 WC Herren
- 5 Reduit
- 6 Aufenthalts- / Frühstücksraum

### Erdgeschoss

- 1 Windfang
- 2 Entrée
- 3 Lingerie
- 4 Lager
- 5 Leergut
- 6 Kehricht
- 7 Auto-Abstellplätze



Erdgeschoss